

COMPOSIZIONE DELLO STAMPO

CODICE	Q.Tà	STAMPO	MATERIALE	SUPERFICIE	COLLOCAZIONE
MSS0033	1	S.EUROCOMPACT 3P 1000 (PS) ALU	ALU	LISCIA - PALL.	ALEOTTI
MSI0030	1	S.EUROCOMPACT 3P 800/1000 ALU	ALU	PALLINATA	ALEOTTI
MSX0038	1	SEDE RIBALT. @415 EUROCOMPACT Alu	ALU		MAGAZZ. ACCESS.
MSA0072	1	DATARIO STANDARD INOX	INOX		
MSA0071	4	CENTRINO DI RISCANTRO INOX	INOX		

H 0 L 0 P 0 PESO

MATERIALE

CODICE	MATERIALE	Kg.
00116	ICORENE 4-3545 GIALLO 125 MDPE	54

LEGENDA CODICE STAMPO

<b>M</b>	STAMPO POLIETILENE	<b>S</b>	I ST. INFERIORE
		<b>S</b>	ST. SUPERIORE
<b>T</b>	STAMPO T.V.	<b>A</b>	ACCESSORIO ST.
		<b>X</b>	FILETTATURA
		<b>T</b>	TASSELLO
		<b>F</b>	FASCIA
		<b>C</b>	ST.COMPLETO

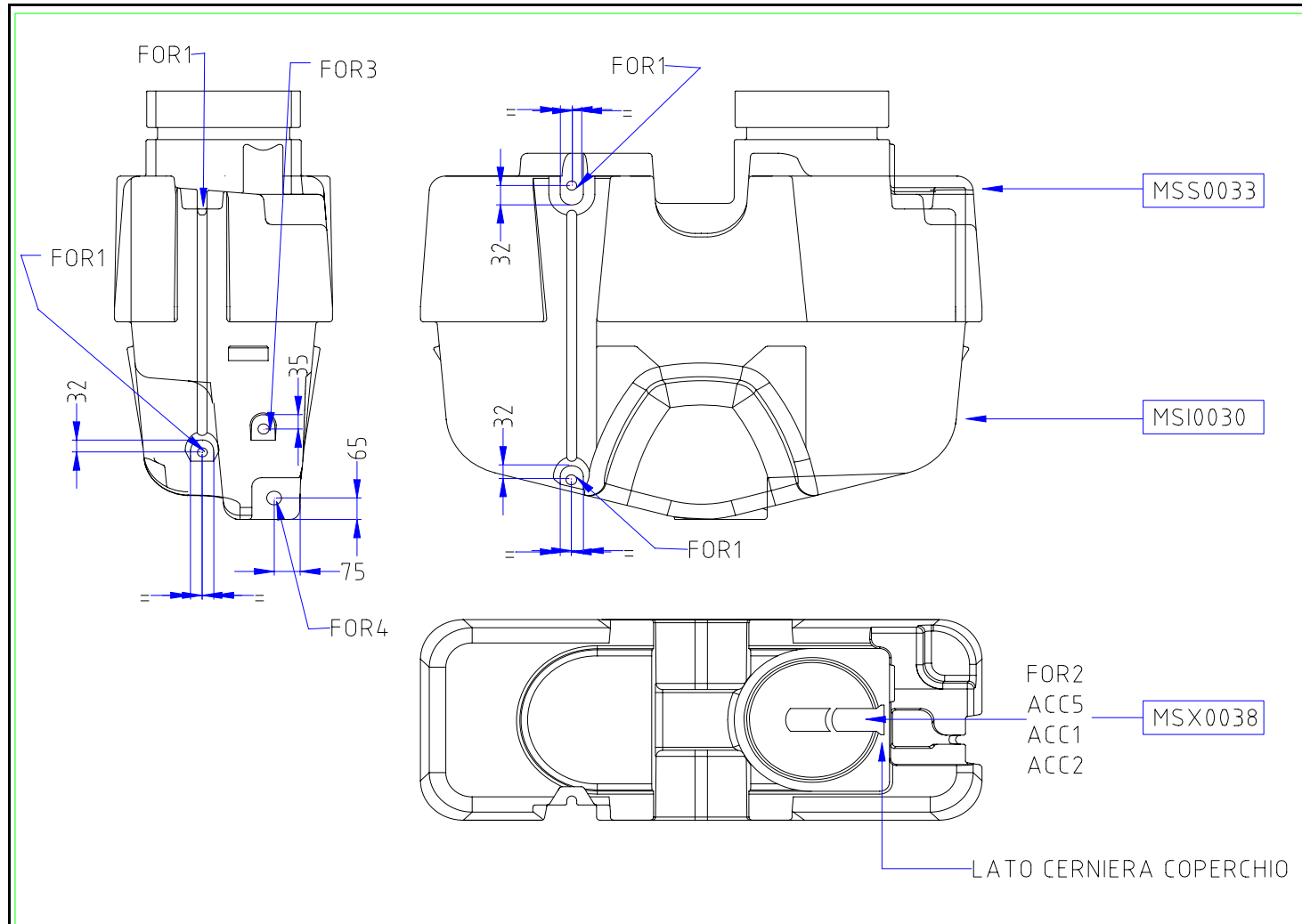
OCCUPAZIONE

BILANCIAMENTO

FISSAGGIO

CICLO

3100	2 PESI INTESTA + 2 PESI PICCOLI	BRACCIO A SQUADRO	Tempo Forno 23 Min Temp. Forno 295 ° Aria 1 16 Min Acqua 4 Min Aria 2 1 Min Giri Primari 8 N. Giri Second. 9 N.
------	---------------------------------	-------------------	---



LAVORAZIONI

FASE	DESCRIZIONE / UTENSILE
SBAP	SBAVATURA PERIMETRALE
FOR1	N 4 FORI @27
FOR2	N 8 FORI @5.5 PER RIVETTI
FOR3	N.1 FORO @20
FOR4	N.1 FORO @60
SBAF	SBAVATURA FORI
PUL	PULIZIA

MONTAGGIO ACCESSORI

FASE	CODICE	DESCRIZIONE	Q.Tà
ACC2	00705	RIVETTO 4.8x35 GRAFF	8
ACC1	00693	COPER. @415 RIBALT.SUP.PIANA 356	1
ACC3	00741	TAPPO SCARICO 1 1/4 PLT COMPLET	1
ACC4	00824	KIT LIVELLO @20 P CUR-CUR EUROC	2
ACC6	00610	MT. TUBO IND.LIV. @20 RINF. Cod.023	2,3
ACC5	00254	GUARNIZIONE X ANELLO @415 S/P 35	1

CONTROLLI

FASE	DESCRIZIONE
TS02	ESAME VISIVO
TS06	ISPEZIONE INTERNA

CONFORMATORE

TAMPONE PER COPERCHIO RIBALTABILE Ø415

IMBALLO:

IMBALLARE CON FOGLIA DI POLIETILENE

NOTE:

PER IL CODICE 00610 MT. TUBO IND.LIV. @20 RINF LA LUNGHEZZA INDICATA E' QUELLA COMPLESSIVA. INSERIRE QUINDI N°2 TUBI DI LUNGHEZZA UNITARIA 115 cm. ALLEGARE ACC3 E ACC4

DATA DI STAMPA

13/07/2009